

# Les Éphémères - 30 ans de la Maison-Musée du Pouldu

## Liste des collages

**Avez-vous remarqué que des silhouettes sont apparues sur les murs de la commune ces derniers jours ?**

Cet été, à l'occasion des 30 ans de la Maison-Musée du Pouldu, les personnages se sont échappés des tableaux peints par les artistes emblématiques du Pouldu et s'affichent sur les façades à Clohars-Carnoët ! À vous de les découvrir au détour d'une balade, en levant un peu plus les yeux qu'à l'accoutumée... Une vraie démarche de street-art.

Si vous souhaitez quelques indices pour les trouver, lisez ces quelques lignes ci-dessous.

### Au Pouldu

**1. Maison-Musée du Pouldu, 10 rue des Grands Sables**

Paul Gauguin, *Bonjour Monsieur Gauguin*, 1889, Galerie Nationale de Prague

**2. Office de tourisme, 19 rue des Grands Sables**

Paul Sérusier, *Ferme au Pouldu*, 1890, National Gallery of Art, gift (Partial and Promised) of Alexander M. and Judith W. Laughlin, courtesy National Gallery of Art, Washington

**3. Maison dite Le Figuier, port du bas-Pouldu **Enlevé au mois de septembre****

Charles Filiger, *Le Génie à la guirlande*, 8 décembre 1882, musée des beaux-arts, Quimper

**4. École publique de Saint-Maudet, route de Saint-Maudet**

Paul Gauguin, *Paysage de Bretagne ou Les Saules*, The National Museum of Art, Architecture and Design, Oslo

### À Doëlan

**5. Doëlan rive droite, quai Péron, façade arrière de la Coopérative maritime**

Wladyslaw Slewinski, *Jeune pêcheur de Doëlan*, vers 1897, Lviv National Art Gallery

**6. Doëlan rive gauche, friche industrielle, maison Berthèle**

Paul Gauguin, *Petites Bretonnes devant la mer*, 1889, musée national d'art occidental, collection Matzukata, Tokyo

**7. Doëlan rive gauche, phare aval :**

Jean Bertrand Pégot-Ogier, *Le Pouldu Marianne Landeau*, vers 1913, collection particulière

### Au bourg

**8. Rue du presbytère, près de la place de l'église, sur la maison verte :**

Paul Gauguin, *L'Oie*, 1889, musée des beaux-arts, Quimper

**9. Façade de l'Église, côté est :**

Meijer de Haan, *Autoportrait sur fond japonisant*, 1889-1890, Fondation Triton, Pays-Bas

**10. Façade de l'église, côté sud : **Enlevé au mois de septembre****

Charles Filiger, *La Madone aux verts luisants*, vers 1891, collection particulière Malingue

**11. Local poubelles, près de la caserne des pompiers, rue de Quillien :**

Paul Sérusier, *Bretonne donnant à manger aux cochons*, 1889, RMN-Grand Palais (musée d'Orsay) / Hervé Lewandowski

**12. Maison des associations de Saint-Jacques :**

Paul Gauguin, *Automne en Bretagne (Le saule)*, 1889, collection of Marion and Henry Bloch. Courtesy of The Nelson-Atkins Museum of Art, Kansas City, Missouri.



1



2



3



4





5



6



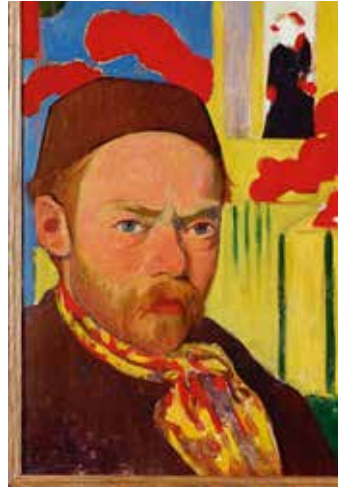
7



8



9



10



11



12

