

## **Annexe 3**

Scenarii – Zones urbanisables

Etude IRH – 2012

# ZI de Keranna

## I - Assainissement collectif

### 1) Analyse technique

#### Pourquoi proposer de l'assainissement collectif ?

- Proximité du réseau EU - PR ZA de Keranna
- Topologie favorable au raccordement

#### Inconvénients possibles

- Coût
- Peut nécessiter le redimensionnement du PR de Keranna

#### Informations techniques

- type de réseau Séparatif
- existence d'habitations en contrebas du réseau? Oui
- bassin de collecte
- qualité du milieu récepteur
- zone inondable
- périmètre de protection Non
- nombre 70
- taux d'occupation logement (INSEE)
- nombre d'habitants

Linéaire de canalisation	Diamètres			
	200 PVC			
	925			

- Nombre de branchements 70
- Refoulement Non

### 2) Analyse économique

#### 1ère partie : raccordement au réseau

	à la charge de la collectivité			à la charge du particulier			Total (k€ HT)
	quantité annuelle	coût unitaire (€ HT)	coût opération (k€ HT)	quantité	coût unitaire (€ HT)	coût opération (k€ HT)	
<b>INVESTISSEMENTS</b>							<b>161</b>
raccordement	70	1 100	77	70	1 200	84	161
abonnement & redevance (/an)*				70	0.0	0.0	0.0

\* base 110 L/j/habitant

#### 2ème partie : pose de réseaux séparatifs

	à la charge de la collectivité			à la charge du particulier			Total (k€ HT)
	quantité	coût unitaire (€ HT)	coût opération (k€ HT)	quantité	coût unitaire (€ HT)	coût opération (k€ HT)	
<b>INVESTISSEMENTS</b>							<b>416</b>
collecteur EU	925	450	416.25				416.25
refoulement	0	95	0				0
poste de relevage	0	50 000	0				0
<b>FONCTIONNEMENT</b>							<b>8.3</b>
réseau (forfait 2 %)			8.3				8.3
poste de relevage	0	2000	0				0

### III - BILAN

ZI de Keranna

	Investissements (k€ HT)	Fonctionnement (k€ HT/an)
<b>ASSAINISSEMENT COLLECTIF</b>		
à la charge du particulier	84	0.0
à la charge de la collectivité	416.3	8.3
<b>Total</b>	<b>500.3</b>	<b>8.3</b>
<b>Coût total par habitation raccordée</b>	<b>7.1</b>	

Schéma de principe d'un raccordement total du secteur ZI de Keranna:



# Rozambellec

## I - Assainissement collectif

### 1) Analyse technique

#### Pourquoi proposer de l'assainissement collectif ?

- Proximité du réseau EU
- Topographie favorable
- Conservation de l'état du cours d'eau

#### Inconvénients possibles

- Coût

#### Informations techniques

- type de réseau Séparatif
- existence d'habitations en contrebas du réseau? Oui
- bassin de collecte Bourg
- qualité du milieu récepteur
- zone inondable
- périmètre de protection Non
- nombre d'habitations 30
- taux d'occupation logement (INSEE) 2.5
- nombre d'habitants 75

Linéaire de canalisation	Diamètres			
	200 PVC			
	465			

- Nombre de branchements 30
- Refoulement Non

### 2) Analyse économique

#### 1ère partie : raccordement au réseau

	à la charge de la collectivité			à la charge du particulier			Total (k€ HT)
	quantité annuelle	coût unitaire (€ HT)	coût opération (k€ HT)	quantité	coût unitaire (€ HT)	coût opération (k€ HT)	
<b>INVESTISSEMENTS</b>							<b>73</b>
raccordement	30	1 100	33	30	1 200	36	69
abonnement & redevance (/an)*				30	122.5	3.7	3.7

\* base 110 Lj/habitant

#### 2ème partie : pose de réseaux séparatifs

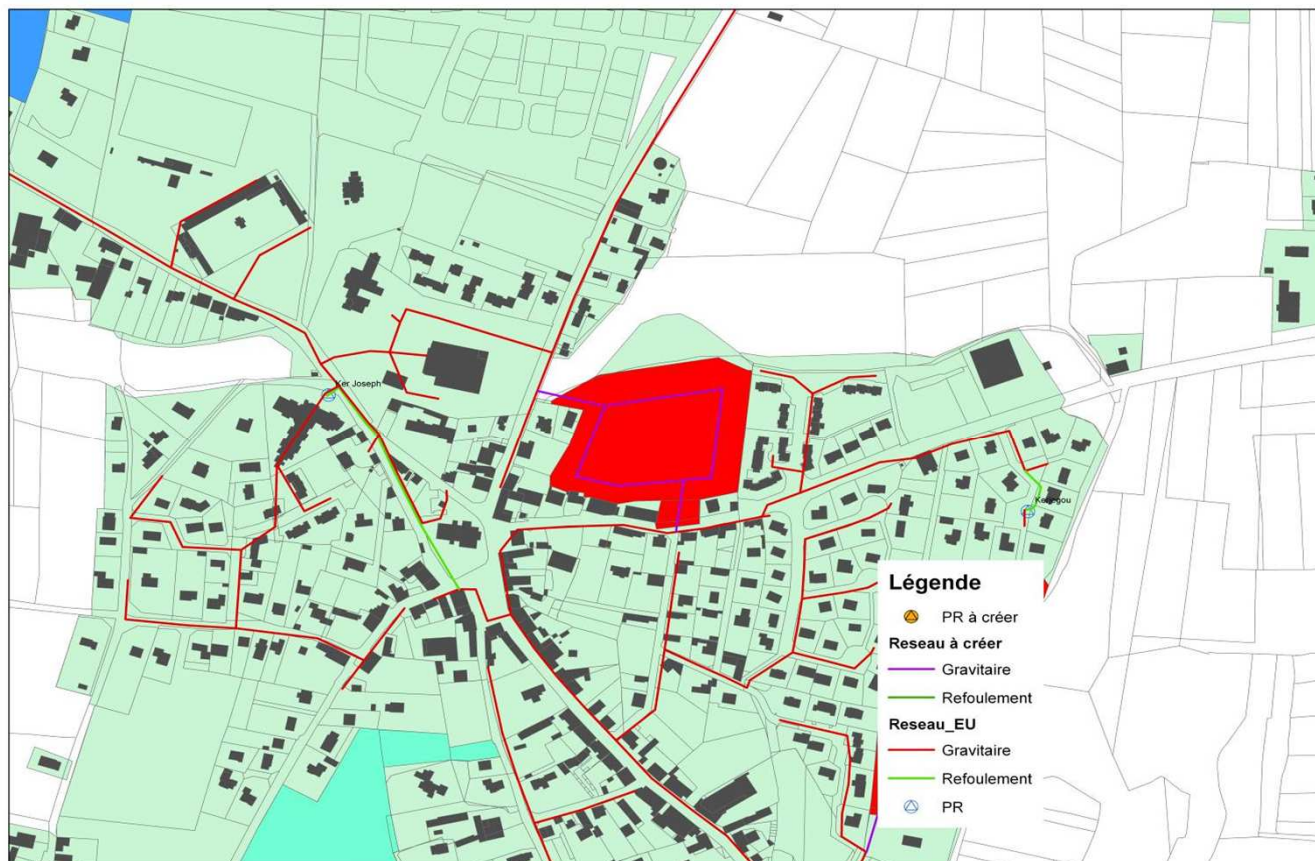
	à la charge de la collectivité			à la charge du particulier			Total (k€ HT)
	quantité	coût unitaire (€ HT)	coût opération (k€ HT)	quantité	coût unitaire (€ HT)	coût opération (k€ HT)	
<b>INVESTISSEMENTS</b>							<b>209</b>
collecteur EU	465	450	209.25				209.25
refoulement	0		0				0
poste de relevage	0		0				0
<b>FONCTIONNEMENT</b>							<b>4.2</b>
réseau (forfait 2 %)			4.2				4.2
poste de relevage	0	2000	1/2	0			0

## II - BILAN

Rozambellec

	Investissements (k€ HT)	Fonctionnement (k€ HT/an)
<b>ASSAINISSEMENT COLLECTIF</b>		
à la charge du particulier	36	3.7
à la charge de la collectivité	209.3	4.2
<b>Total</b>	<b>245.3</b>	<b>7.9</b>
<b>Coût total par habitation raccordée</b>	<b>8.2</b>	

Schéma de principe d'un raccordement du secteur Rozambellec :



# Cité de Kerguen

## I - Assainissement collectif

### 1) Analyse technique

#### Pourquoi proposer de l'assainissement collectif ?

- Proximité du réseau EU
- Topographie favorable
- Conservation de l'état du cours d'eau

#### Inconvénients possibles

- Coût

#### Informations techniques

- type de réseau Séparatif
- existence d'habitations en contrebas du réseau? Oui
- bassin de collecte Bourg
- qualité du milieu récepteur
- zone inondable
- périmètre de protection Non
- nombre d'habitations 26
- taux d'occupation logement (INSEE) 2.5
- nombre d'habitants 65

Linéaire de canalisation	Diamètres			
	200 PVC			
315				

- Nombre de branchements 26
- Refoulement Non

### 2) Analyse économique

#### 1ère partie : raccordement au réseau

	à la charge de la collectivité			à la charge du particulier			Total (k€ HT)
	quantité annuelle	coût unitaire (€ HT)	coût opération (k€ HT)	quantité	coût unitaire (€ HT)	coût opération (k€ HT)	
<b>INVESTISSEMENTS</b>							<b>63</b>
raccordement	26	1 100	28.6	26	1 200	31.2	59.8
abonnement & redevance (/an)*				26	122.5	3.2	3.2

\* base 110 Lj/habitant

#### 2ème partie : pose de réseaux séparatifs

	à la charge de la collectivité			à la charge du particulier			Total (k€ HT)
	quantité	coût unitaire (€ HT)	coût opération (k€ HT)	quantité	coût unitaire (€ HT)	coût opération (k€ HT)	
<b>INVESTISSEMENTS</b>							<b>142</b>
collecteur EU	315	450	141.75				141.75
refoulement	0		0				0
poste de relevage	0	50 000	0				0
<b>FONCTIONNEMENT</b>							<b>2.8</b>
réseau (forfait 2 %)			2.8				2.8
poste de relevage	0	2000	0				0

1/2

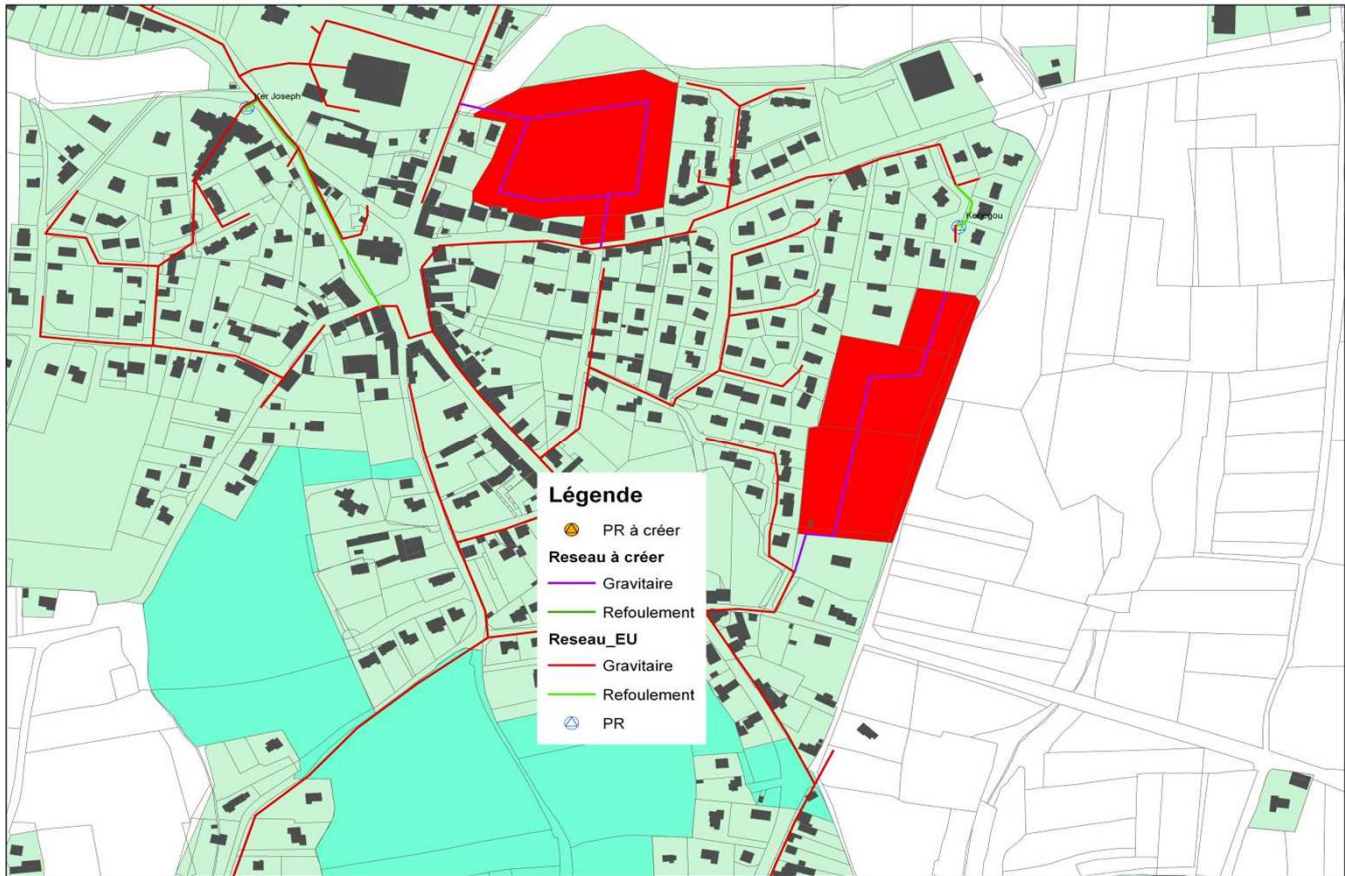


## II - BILAN

Cité de Kerguen

	Investissements (k€ HT)	Fonctionnement (k€ HT/an)
<b>ASSAINISSEMENT COLLECTIF</b>		
à la charge du particulier	31	3.2
à la charge de la collectivité	141.8	2.8
<b>Total</b>	<b>172.8</b>	<b>6.0</b>
<b>Coût total par habitation raccordée</b>	<b>6.6</b>	

Schéma de principe d'un raccordement de la Cité Kerguen :



# Le Clos de Langazic

## I - Assainissement collectif

### 1) Analyse technique

#### Pourquoi proposer de l'assainissement collectif ?

- Proximité du réseau EU
- Topographie favorable
- Conservation de l'état du cours d'eau

#### Inconvénients possibles

- Coût
- Redimensionnement du PR de Keradam ??

#### Informations techniques

- type de réseau Séparatif
- existence d'habitations en contrebas du réseau? Oui
- bassin de collecte Bourg
- qualité du milieu récepteur
- zone inondable
- périmètre de protection Non
- nombre d'habitations 18
- taux d'occupation logement (INSEE) 2.5
- nombre d'habitants 45

Linéaire de canalisation	Diamètres			
	200 PVC			
150				

- Nombre de branchements 18
- Refoulement Non

### 2) Analyse économique

#### 1ère partie : raccordement au réseau

	à la charge de la collectivité			à la charge du particulier			Total (k€ HT)
	quantité annuelle	coût unitaire (€ HT)	coût opération (k€ HT)	quantité	coût unitaire (€ HT)	coût opération (k€ HT)	
<b>INVESTISSEMENTS</b>							<b>44</b>
raccordement	18	1 100	19.8	18	1 200	21.6	41.4
abonnement & redevance (/an)*				18	122.5	2.2	2.2

\* base 110 Lj/habitant

#### 2ème partie : pose de réseaux séparatifs

	à la charge de la collectivité			à la charge du particulier			Total (k€ HT)
	quantité	coût unitaire (€ HT)	coût opération (k€ HT)	quantité	coût unitaire (€ HT)	coût opération (k€ HT)	
<b>INVESTISSEMENTS</b>							<b>68</b>
collecteur EU	150	450	67.5				67.5
refoulement	0		0				0
poste de relevage	0	50 000	0				0
<b>FONCTIONNEMENT</b>							<b>1.4</b>
réseau (forfait 2 %)			1.4				1.4
poste de relevage	0	2000	0				0

1/2

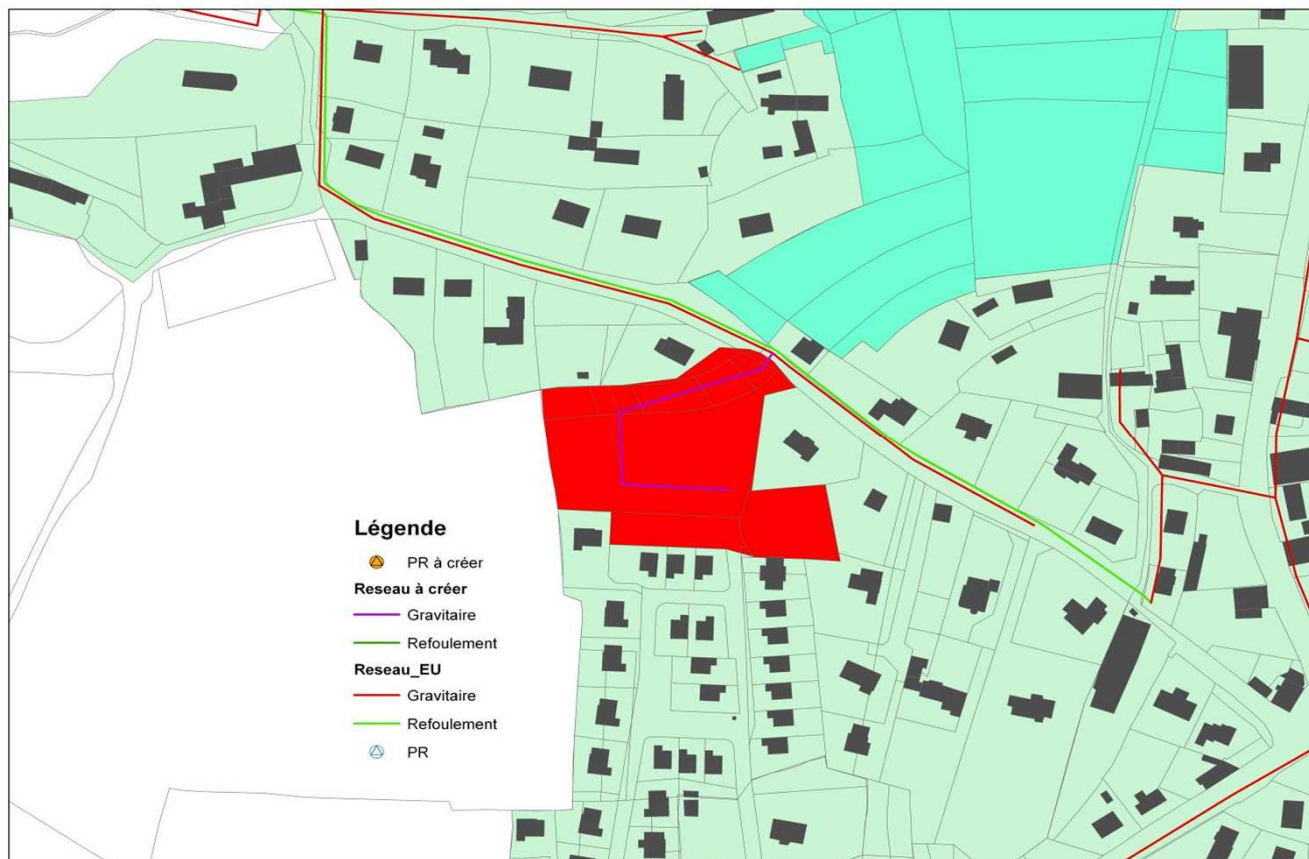


## II - BILAN

### Le Clos de Langazic

	Investissements (k€ HT)	Fonctionnement (k€ HT/an)
<b>ASSAINISSEMENT COLLECTIF</b>		
à la charge du particulier	22	2.2
à la charge de la collectivité	67.5	1.4
<b>Total</b>	<b>89.5</b>	<b>3.6</b>
<b>Coût total par habitation raccordée</b>	<b>5.0</b>	

### Schéma de principe d'un raccordement du secteur Clos Langazic :



# Route de Porsac'h

## I - Assainissement collectif

### 1) Analyse technique

#### Pourquoi proposer de l'assainissement collectif ?

- Proximité du réseau EU
- Conservation de l'état du cours d'eau

#### Inconvénients possibles

- Coût
- Nécessite la création d'un poste

#### Informations techniques

- type de réseau Séparatif
- existence d'habitations en contrebas du réseau? Oui
- bassin de collecte Bourg
- qualité du milieu récepteur
- zone inondable
- périmètre de protection Non
- nombre d'habitations 40
- taux d'occupation logement (INSEE) 2.5
- nombre d'habitants 100

Linéaire de canalisation	Diamètres			
	200 PVC	90 PVC		
	630	280		

- Nombre de branchements 40
- Refoulement Oui

### 2) Analyse économique

#### 1ère partie : raccordement au réseau

	à la charge de la collectivité			à la charge du particulier			Total (k€ HT)
	quantité annuelle	coût unitaire (€ HT)	coût opération (k€ HT)	quantité	coût unitaire (€ HT)	coût opération (k€ HT)	
<b>INVESTISSEMENTS</b>							<b>97</b>
raccordement	40	1 100	44	40	1 200	48	92
abonnement & redevance (/an)*				40	122.5	4.9	4.9

\* base 110 L/j/habitant

#### 2ème partie : pose de réseaux séparatifs

	à la charge de la collectivité			à la charge du particulier			Total (k€ HT)
	quantité	coût unitaire (€ HT)	coût opération (k€ HT)	quantité	coût unitaire (€ HT)	coût opération (k€ HT)	
<b>INVESTISSEMENTS</b>							<b>361</b>
collecteur EU	630	450	283.5				283.5
refoulement	280	95	27				27
poste de relevage	1	50 000	50				50
<b>FONCTIONNEMENT</b>							<b>9.2</b>
réseau (forfait 2 %)			7.2				7.2
poste de relevage	1	2000	2				2

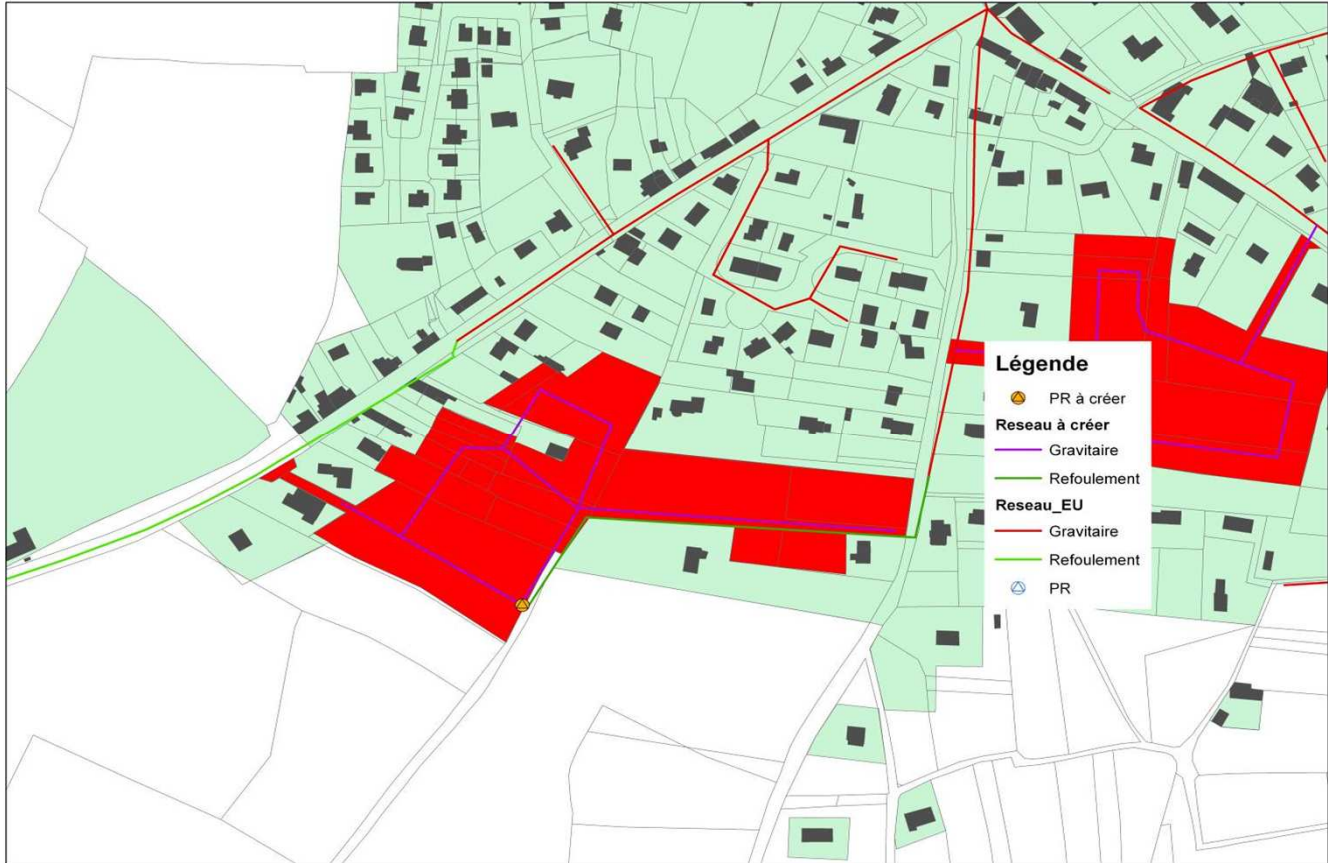
1/2

## II - BILAN

Route de Porsac'h

	Investissements (k€ HT)	Fonctionnement (k€ HT/an)
<b>ASSAINISSEMENT COLLECTIF</b>		
à la charge du particulier	48	4.9
à la charge de la collectivité	360.5	9.2
<b>Total</b>	<b>408.5</b>	<b>14.1</b>
<b>Coût total par habitation raccordée</b>	<b>10.2</b>	

Schéma de principe d'un raccordement du secteur Route de Porsac'h:



# Rue du Pouldu

## I - Assainissement collectif

### 1) Analyse technique

#### Pourquoi proposer de l'assainissement collectif ?

- Proximité du réseau EU
- Topographie favorable
- Conservation de l'état du cours d'eau

#### Inconvénients possibles

- Coût

#### Informations techniques

- |   |     |           |
|---|-----|-----------|
| - type de réseau                                  |     | Séparatif |
| - existence d'habitations en contrebas du réseau? |     | Oui       |
| - bassin de collecte                              |     | Bourg     |
| - qualité du milieu récepteur                     |     |           |
| - zone inondable                                  |     |           |
| - périmètre de protection                         |     | Non       |
| <br>  |     |           |
| - nombre d'habitations                            | 28  |           |
| - taux d'occupation logement (INSEE)              | 2.5 |           |
| - nombre d'habitants                              | 70  |           |

Linéaire de canalisation	Diamètres			
	200 PVC			
556				

- |                          |     |
|--------------------------|-----|
| - Nombre de branchements | 28  |
| - Refoulement            | non |

### 2) Analyse économique

#### 1ère partie : raccordement au réseau

	à la charge de la collectivité			à la charge du particulier			Total (k€ HT)
	quantité annuelle	coût unitaire (€ HT)	coût opération (k€ HT)	quantité	coût unitaire (€ HT)	coût opération (k€ HT)	
<b>INVESTISSEMENTS</b>							<b>68</b>
raccordement	28	1 100	30.8	28	1 200	33.6	64.4
abonnement & redevance (/an)*				28	122.5	3.4	3.4

\* base 110 Lj/habitant

#### 2ème partie : pose de réseaux séparatifs

	à la charge de la collectivité			à la charge du particulier			Total (k€ HT)
	quantité	coût unitaire (€ HT)	coût opération (k€ HT)	quantité	coût unitaire (€ HT)	coût opération (k€ HT)	
<b>INVESTISSEMENTS</b>							<b>250</b>
collecteur EU	556	450	250.2				250.2
refoulement	0		0				0
poste de relevage	0	50 000	0				0
<b>FONCTIONNEMENT</b>							<b>5</b>
réseau (forfait 2 %)			5				5
poste de relevage	0	2000	0				0

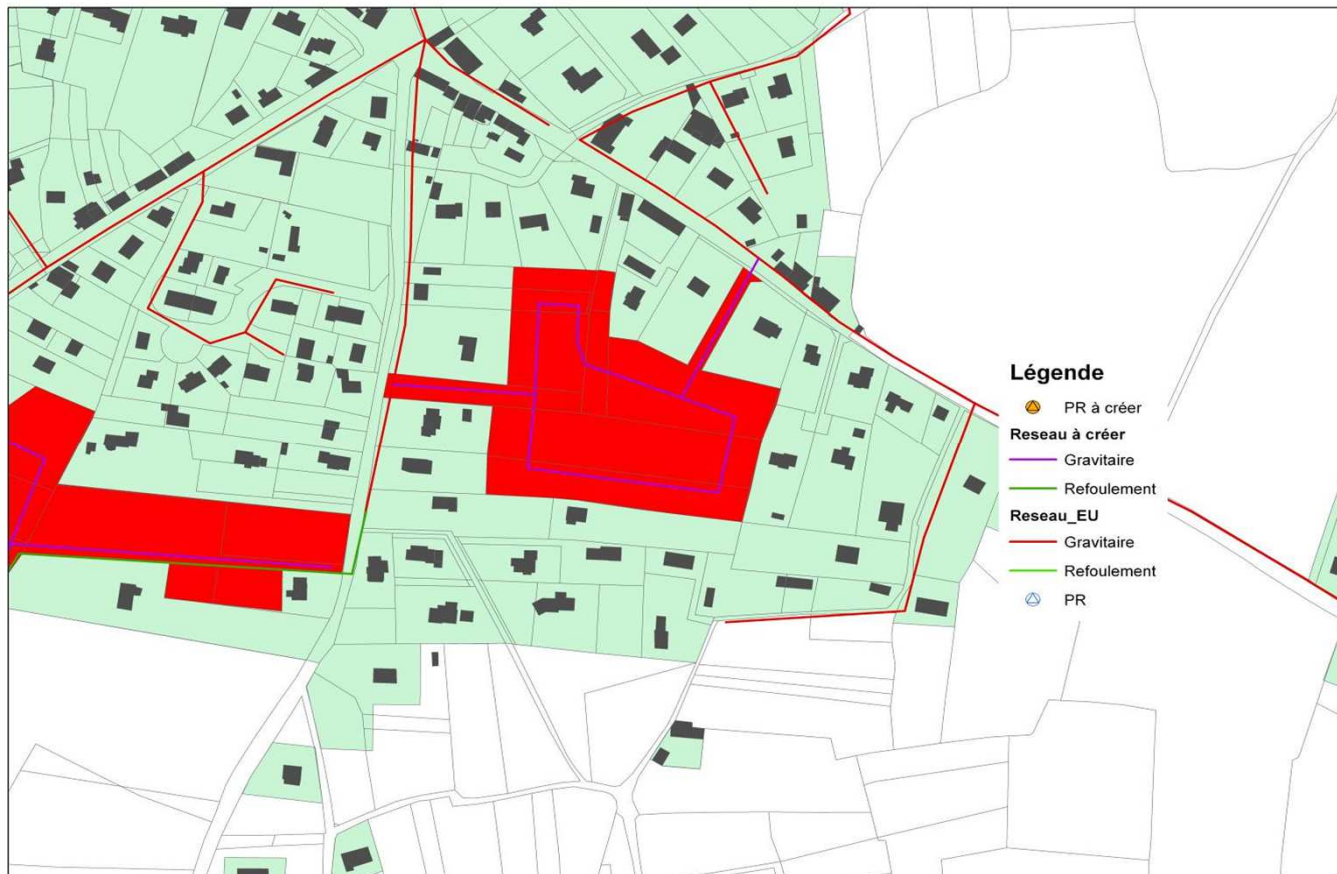
1/2

## II - BILAN

Rue du Pouldu

	Investissements (k€ HT)	Fonctionnement (k€ HT/an)
<b>ASSAINISSEMENT COLLECTIF</b>		
à la charge du particulier	34	3.4
à la charge de la collectivité	250.2	5
<b>Total</b>	<b>284.2</b>	<b>8.4</b>
<b>Coût total par habitation raccordée</b>	<b>10.2</b>	

Schéma de principe d'un raccordement du secteur Rue du Pouldu :



# ZAC du Bourg

## I - Assainissement collectif

### 1) Analyse technique

#### Pourquoi proposer de l'assainissement collectif ?

- Proximité du réseau EU
- Topographie favorable
- Conservation de l'état du cours d'eau

#### Inconvénients possibles

- Coût
- Peut nécessiter le redimensionnement du PR

#### Informations techniques

- type de réseau Séparatif
- existence d'habitations en contrebas du réseau? Oui
- bassin de collecte Bourg
- qualité du milieu récepteur
- zone inondable
- périmètre de protection Non
- nombre d'habitations 310
- taux d'occupation logement (INSEE) 2.5
- nombre d'habitants 775

Linéaire de canalisation	Diamètres			
	200 PVC			
	2460			

- Nombre de branchements 310
- Refoulement non

### 2) Analyse économique

#### 1ère partie : raccordement au réseau

	à la charge de la collectivité			à la charge du particulier			Total (k€ HT)
	quantité annuelle	coût unitaire (€ HT)	coût opération (k€ HT)	quantité	coût unitaire (€ HT)	coût opération (k€ HT)	
<b>INVESTISSEMENTS</b>							<b>751</b>
raccordement	310	1 100	341	310	1 200	372	713
abonnement & redevance (/an)*				310	122.5	38.0	38.0

\* base 110 L/j/habitant

#### 2ème partie : pose de réseaux séparatifs

	à la charge de la collectivité			à la charge du particulier			Total (k€ HT)
	quantité	coût unitaire (€ HT)	coût opération (k€ HT)	quantité	coût unitaire (€ HT)	coût opération (k€ HT)	
<b>INVESTISSEMENTS</b>							<b>1107</b>
collecteur EU	2460	450	1107				1107
refoulement	0		0				0
poste de relevage	0	50 000	0				0
<b>FONCTIONNEMENT</b>							<b>22.1</b>
réseau (forfait 2 %)			22.1				22.1
poste de relevage	0	2000	0				0

1/2

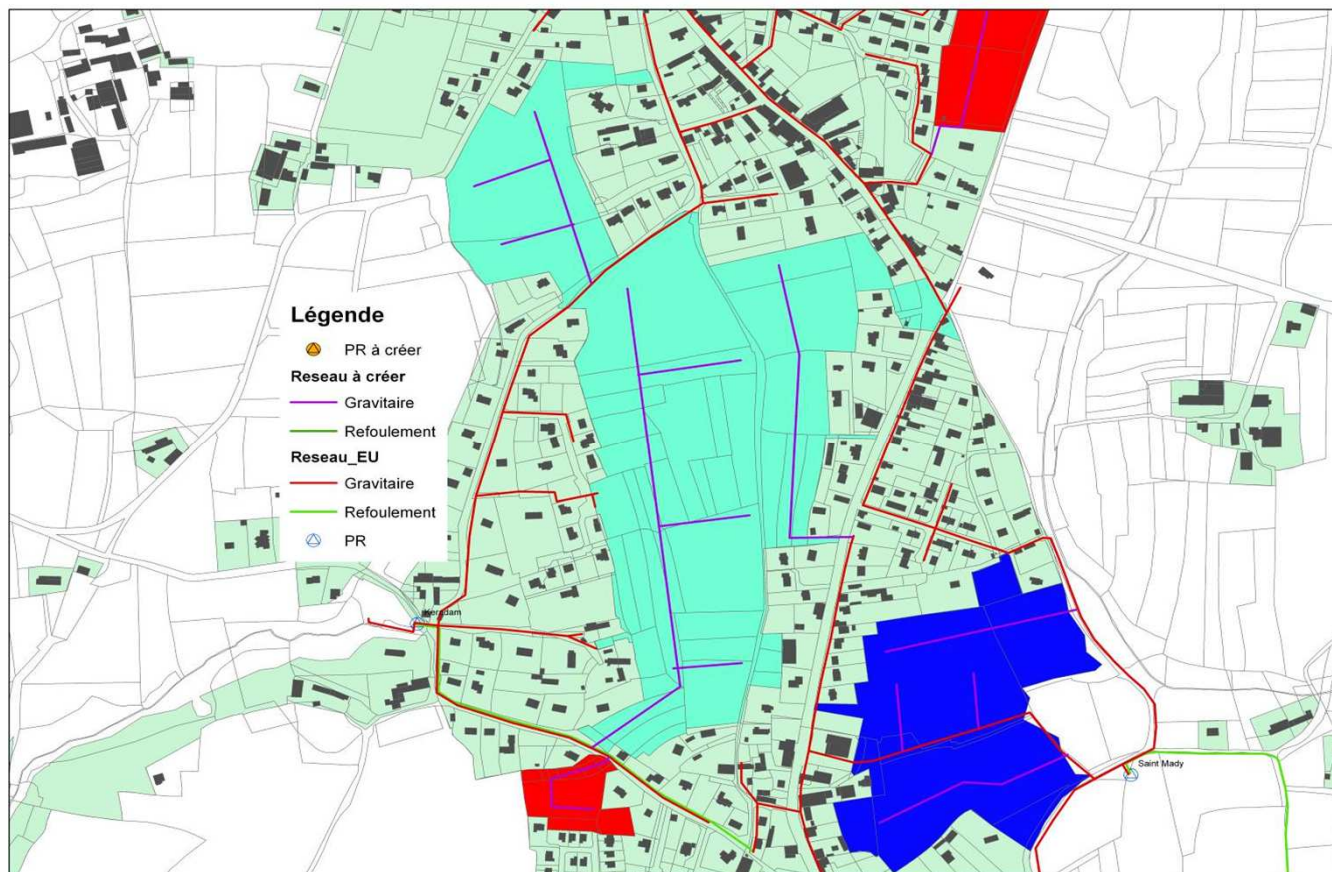


## II - BILAN

ZAC du Bourg

	Investissements (k€ HT)	Fonctionnement (k€ HT/an)
<b>ASSAINISSEMENT COLLECTIF</b>		
à la charge du particulier	372	38.0
à la charge de la collectivité	1107	22.1
<b>Total</b>	<b>1479</b>	<b>60.1</b>
<b>Coût total par habitation raccordée</b>	<b>4.8</b>	

Schéma de principe d'un raccordement de la ZAC du Bourg :





# Zones 2AU

## I - Assainissement collectif

### 1) Analyse technique

#### Pourquoi proposer de l'assainissement collectif ?

- Proximité du réseau EU
- Topographie favorable
- Conservation de l'état du cours d'eau

#### Inconvénients possibles

- Coût

#### Informations techniques

- type de réseau Séparatif
- existence d'habitations en contrebas du réseau? Oui
- bassin de collecte Bourg
- qualité du milieu récepteur
- zone inondable
- périmètre de protection Non
- nombre d'habitations 90
- taux d'occupation logement (INSEE) 2.5
- nombre d'habitants 225

Linéaire de canalisation	Diamètres			
	200 PVC			
	870			

- Nombre de branchements 90
- Refoulement non

### 2) Analyse économique

#### 1ère partie : raccordement au réseau

	à la charge de la collectivité			à la charge du particulier			Total (k€ HT)
	quantité annuelle	coût unitaire (€ HT)	coût opération (k€ HT)	quantité	coût unitaire (€ HT)	coût opération (k€ HT)	
<b>INVESTISSEMENTS</b>							<b>218</b>
raccordement	90	1 100	99	90	1 200	108	207
abonnement & redevance (/an)*				90	122.5	11.0	11.0

\* base 110 Lj/habitant

#### 2ème partie : pose de réseaux séparatifs

	à la charge de la collectivité			à la charge du particulier			Total (k€ HT)
	quantité	coût unitaire (€ HT)	coût opération (k€ HT)	quantité	coût unitaire (€ HT)	coût opération (k€ HT)	
<b>INVESTISSEMENTS</b>							<b>392</b>
collecteur EU	870	450	391.5				391.5
refoulement	0		0				0
poste de relevage	0	50 000	0				0
<b>FONCTIONNEMENT</b>							<b>7.8</b>
réseau (forfait 2 %)			7.8				7.8
poste de relevage	0	2000	0				0

1/2

## II - BILAN

Zones 2AU

	Investissements (k€ HT)	Fonctionnement (k€ HT/an)
<b>ASSAINISSEMENT COLLECTIF</b>		
à la charge du particulier	108	11.0
à la charge de la collectivité	391.5	7.8
<b>Total</b>	<b>499.5</b>	<b>18.8</b>
<b>Coût total par habitation raccordée</b>	<b>5.6</b>	

Schéma de principe d'un raccordement total du secteur 2 AU :

